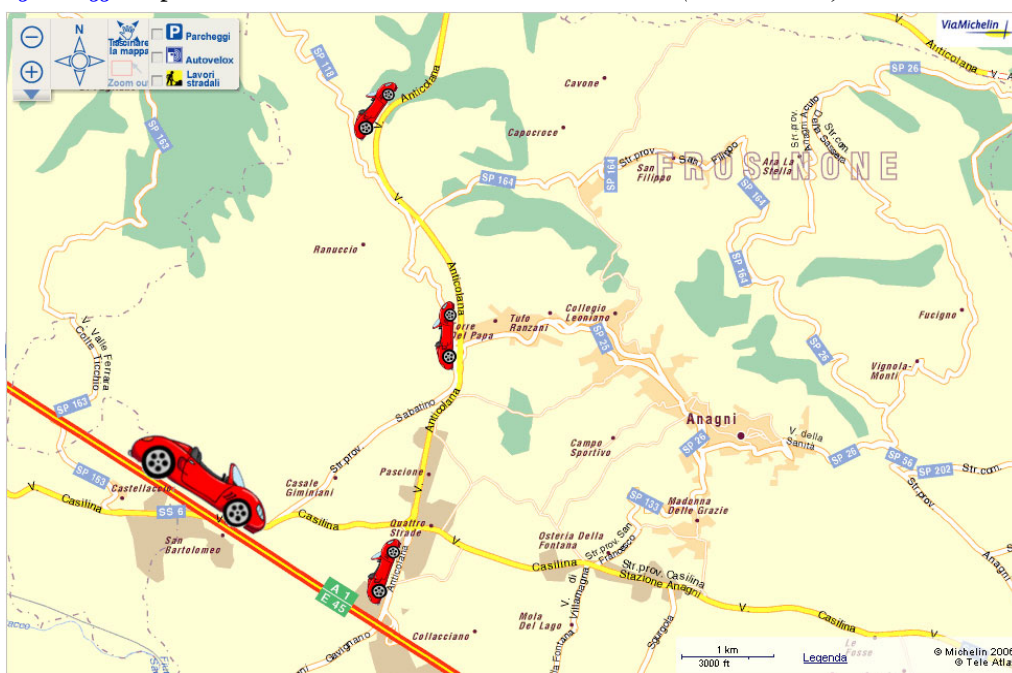


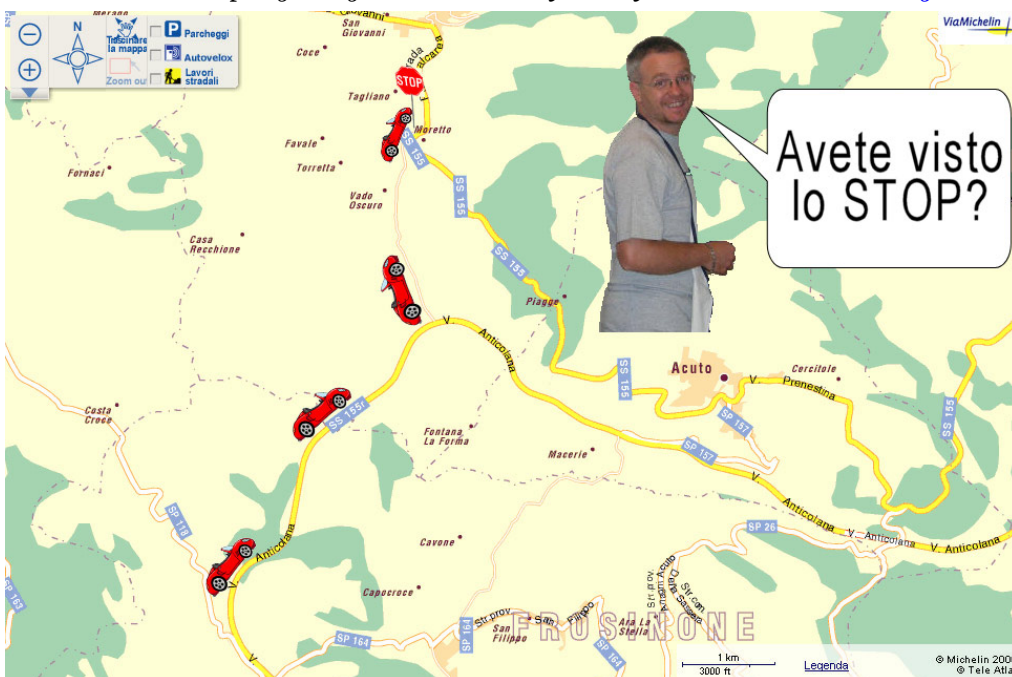
## Come raggiungere Casa Ermanna.. (In Auto)



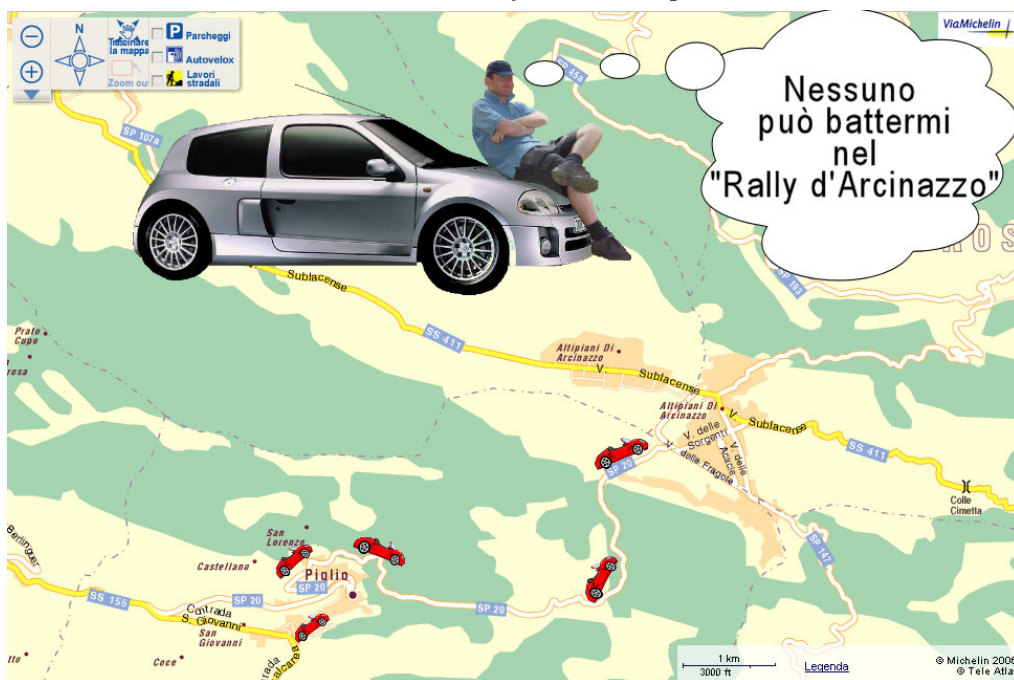
Percorrete il GRA per raggiungere l'autostrada Roma-Napoli.  
Prendete l'uscita Anagni-Fiuggi e dopo il casello andate verso destra imboccando la SS155R (Via Anticolana) in direzione di Anagni, Fiuggi, Piglio.



Attenzione perchè dopo esattamente 8 KM svoltate a sinistra in direzione Piglio.  
Ora siete sulla SP156 e dovete proseguire seguendo le indicazioni fino alla fine dove troverete uno STOP; girate a sinistra!



Bene siete di nuovo sulla **SS155R** (i nostri diabolici preti vi hanno appena svelato una scorciatoia!!);  
 continuate per Piglio e al **KM 43 girate a destra** per raggiungere il paese. Sorpassate il paese e qui imboccate la **SP20** continuando a salire fino al bivio  
 con la **Via Sublacense** dove finisce la strada provinciale.



*Svoltate a destra per il centro degli Altipiani di Arcinazzo.*



Proseguite fino ad arrivare ad una piazzetta dove potete notare una chiesetta in pietra sulla vostra destra e un bar sulla vostra sinistra.

Continuate dritti imboccando la strada per Fiuggi **SP147**.

Dopo una curva a sinistra dovete notare un **cartello stradale con sopra scritto KM8**.

Qualche metro prima del suddetto segnale c'è una **stradina molto piccola!**

Percorretela per circa 300 metri e in cima alla salita troverete, in tutta la sua magnificenza e splendore,

# Casa Ermanna!

Ah dimenticavo oggi non c'è nessuno...